



ACTUALITÉS RÉGLEMENTAIRES

Réforme de la protection sociale complémentaire

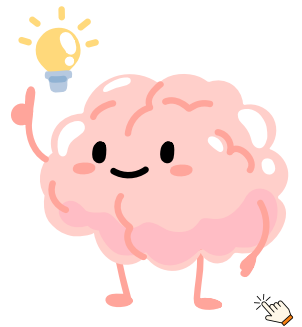
Dans le cadre de la réforme de la protection sociale complémentaire (PSC), les ministères de l'Education nationale, de l'Enseignement supérieur et de la recherche, des Sports, de la jeunesse et de la vie associative et les représentants des organisations syndicales ont signé un accord majoritaire pour renforcer la protection sociale complémentaire en santé et en prévoyance des agents du ministère.

Pour la prise en charge des frais de santé, les ministères ont sélectionné, au terme d'une procédure de marché public, le groupement **MGEN/CNP Assurances** pour assurer la gestion de ce nouveau dispositif. Celui-ci se substitue à la prise en charge des cotisations à hauteur de 15€, mise en place depuis le 1er janvier 2022, à compter d'avril 2026.

Le CNRS prendra en charge **la moitié de votre cotisation** au régime socle. Si vous choisissez de prendre en plus une option pour améliorer encore votre protection, elle sera financée à **50% de son coût dans la limite de 5 €** par mois par le CNRS.

En ce qui concerne **la prévoyance**, qui couvre les risques liés à la perte de rémunération en cas d'incapacité (congés pour raisons de santé), d'invalidité et de décès l'adhésion au nouveau régime proposé par le ministère **restera facultative**. Toutefois, en cas d'adhésion, le CNRS contribuera au financement de votre cotisation prévoyance à hauteur de 7 € par mois.

Des communications régulières seront réalisées pour vous informer de sa mise en œuvre.




ACTUALITÉS DU CNRS

Ouverture de la campagne des Actions Nationales de Formation (ANF) 2026

Une ANF est une action de formation identifiée et définie par les différentes directions et instituts du CNRS pour accompagner leur politique. **Les projets pour l'année 2026 sont à déposer le 27 juin 2025 au plus tard** auprès de l'équipe formation de la délégation régionale.


Adresse de dépôt des dossiers et pour toute précision complémentaire :

 dr14.liste.formationpermanente@dr14.cnrs.fr



Ouverture de la campagne de mobilité de printemps 2025

La campagne de mobilité de printemps se déroulera du 30 avril au 02 juin 2025 pour les candidats. Les entretiens pourront se faire jusqu'au 04 juin 2025. Les offres seront consultables sur le [Site du CNRS dédié à la mobilité](#) et le [Portail Emploi](#). Les candidatures devront obligatoirement être déposées via le Portail Emploi. Retrouvez plus d'information sur le [site Carrière du CNRS](#).

 [Maéva HOCINE](#)

Recrutement 2025 de chercheurs et chercheuses en situation de handicap

Dans le cadre de sa campagne de recrutement de chercheurs et chercheuses en situation de handicap pour l'année 2025, le CNRS ouvre des possibilités de recrutement par la voie contractuelle prise en application de l'article [L352-4 du code général de la fonction publique](#).

Les inscriptions se font du 17 mars au 17 avril à 13h00.

[Retrouvez plus d'informations sur le site Carrières du CNRS !](#)

Campagne d'attribution de contrat doctoral aux étudiant.es en situation de handicap

le CNRS reconduit chaque année son offre de contrats doctoraux à destination des étudiantes et étudiants en situation de handicap désireux d'acquérir, à l'issue d'un troisième cycle d'étude, une formation complémentaire par la recherche. Cette formation doit mener à l'obtention d'une thèse.

Les inscriptions se font du 21 mars au 23 juin à 12h00.

[Retrouvez plus d'informations sur le site Carrières du CNRS !](#)

Ouverture de la campagne du dossier annuel 2025


La campagne des dossiers annuels sera ouverte du 02/04/2025 au 26/06/2025.

Toutefois, soyez vigilant, chaque phase ayant ses propres échéances :

- **Du 02/04/25 au 11/04/25** : Désignation des Responsables d'Entretien par le Responsable Administratif de la campagne ou le Directeur d'Unité dans SIRHUS, puis création des dossiers dès le lendemain (si RE 2025 identique à 2024 => création des dossiers annuels directement)
- **Jusqu'au 6 juin** : entretiens, rédaction des dossiers, signature électronique des dossiers par les RE et les DU et établissement des bordereaux de proposition par le DU dans SIRHUS
- **Jusqu'au 13 juin** : signature des dossiers par les agents
- **Jusqu'au 26 juin** : finalisation des bordereaux de proposition (signature par le DU)

[Retrouvez plus d'informations sur l'intranet du CNRS !](#)

 [Maéva PANEGOS](#)

 [Sylvie GUILLERME](#)



Votre conseiller RH peut vous accompagner dans la rédaction de votre dossier annuel et la mise en valeur de vos compétences.

N'hésitez pas à le contacter et à prendre rendez-vous :
dr14.liste.conseilrh@dr14.cnrs.fr



Places en crèche : dépôt des dossiers

Vous êtes agents CNRS (titulaire ou contractuel) et vous recherchez un mode de garde pour votre/vos enfants de 0 à 3 ans à partir de la rentrée de septembre 2025 ?

Le Service de Responsabilité Sociale de l'Employeur du CNRS relance cette année son dispositif de places en crèche !

Pour déposer votre demande ou avoir des renseignements contactez le pôle développement social de la Délégation Occitanie Ouest.


Les dossiers sont à déposer au plus tard le 25 avril 2025 !

 assistante.sociale@dr14.cnrs.frr

ACTUALITÉS DU SRH

Welcome


Bienvenue à Sandrine BENSACI en qualité de responsable du pôle gestion des ressources humaines depuis le 17 mars 2025

 [Sandrine BENSACI](mailto:Sandrine.BENSACI)

Journée : Santé des femmes en recherche

Lauréate 2025 de l'appel à projet lancé par pour le Fonds pour l'Egalité Professionnelle, la Mission égalité de la Délégation Occitanie Ouest organise une journée sur la santé des femmes en recherche. La journée se déroulera au Muséum d'Histoire Naturelle de Toulouse le jeudi 3 juillet prochain, le programme en cours de finalisation sera dévoilé dans les jours qui viennent.

Inscription obligatoire !

 [Laurence NEUVILLE](mailto:Laurence.NEUVILLE)

Save the Date

FORMATION

Boostez votre recherche d'emploi et réussissez vos entretiens de recrutement

Inscription jusqu'au 19/09/2025

APPRENTISSAGE

Date limite des dépôts des dossiers de demande d'apprentissage

jusqu'au 30 avril 2025

MOBILITÉ INTERNE DE PRINTEMPS

du 30 avril au 02 juin 2025

FORMATION

Réfléchir à son évolution de carrière

Inscription jusqu'au 31/05/2025

FORMATION

Prévenir et gérer les conflits

Inscription jusqu'au 06/06/2025



Vos contacts SRH

CNRS Pratique